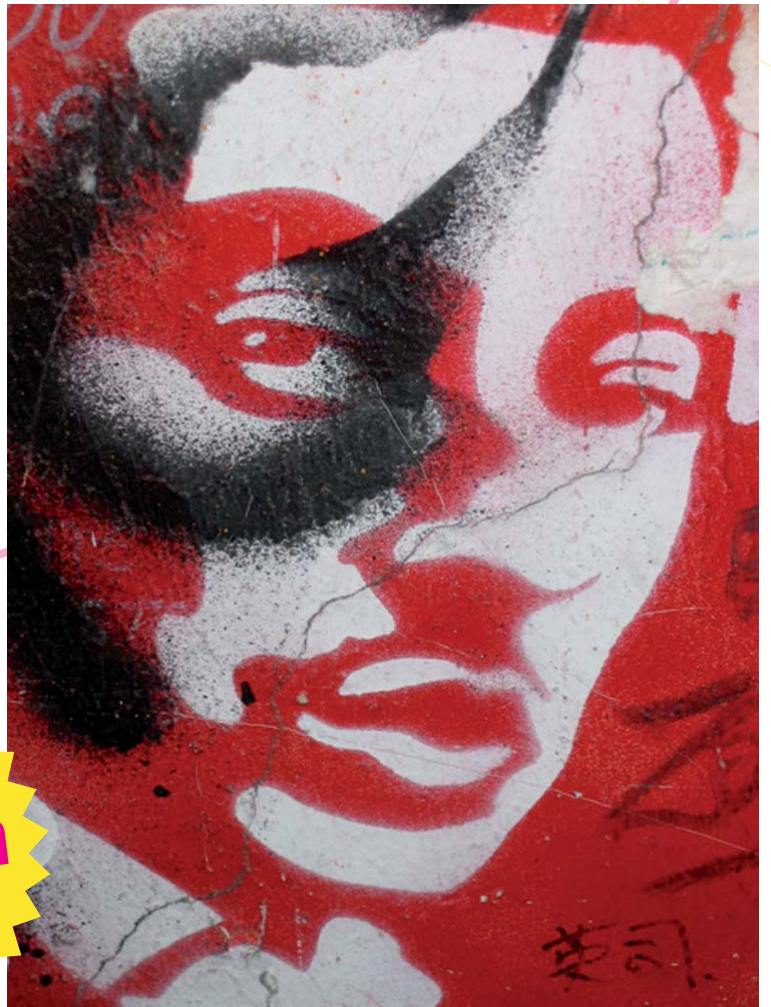


Gainsbourg forever

d'après les textes des
chansons de
Serge Gainsbourg
par la compagnie
Théâtre Lumière

Vendredi 23 mars 2012 à 20h30
au Moulin 9

Création



Tout le pari de ce spectacle inédit autour de Gainsbourg l'écrivain, Gainsbourg le poète, est basé sur le désir de faire entendre autrement les mots de cet artiste d'exception, dont le talent et la légende ne se sont jamais émoussés. Il jouait avec les mots et les références, empruntait autant à la culture classique que populaire, décalait, transformait, arrangeait, inventant ainsi une nouvelle forme de composition faite de montages, de collages. C'est également à un collage que s'est livré Christophe Feltz, qui s'est immergé avec passion dans les quelque 650 chansons rassemblées dans l'ouvrage L'intégrale et caetera, afin de procéder à un subtil montage de textes connus (La Javanaise, L'Anamour, Elisa) ou moins connus, comme Sensuelle et sans suite ou La Cigale et la Fourmi : « À Pigalle ayant chanté tout l'été / Désirée se trouva fort dépourvue / Quand sans habit se vit nue ». Tout en intimité avec l'essence de Gains-

bourg, son écriture est utilisée ici comme source dramaturgique, afin de faire résonner théâtralement la musicalité des mots de l'auteur, révélant leur profondeur et leur magie poétique. Entrecroisant voix parlée, musique originale et voix chantée, le spectacle traverse près de quarante ans de création et de motifs chers à l'homme à la tête de chou : séduction et trahison, tourments existentiels et paradis artificiels, le cynisme du monde et surtout l'amour. L'amour sous toutes ses formes : passionné, déçu, platonique, dissolu, (méta)physique et sans issue...

Mise en scène et adaptation : Christophe Feltz
Conseil artistique : Chantal Richard
Lumières et scénographie : Daniel Knipper
Musique : Francesco Rees
Costumes : Rita Tataï
Régie son : Léa Kreutzer
Avec :
Anne-Laure Hagenmuller, Christophe Feltz et
Francesco Rees

La compagnie Théâtre Lumière est subventionnée par la DRAC Alsace, la Région Alsace, le Département du Bas-Rhin, le Département du Haut-Rhin et la Ville de Strasbourg. Elle est agréée comme association de Jeunesse et d'Éducation Populaire et a déjà bénéficié du soutien de la Préfecture du Bas-Rhin, de l'Adami, de la Spedidam et de l'Onda.

Tarif normal : 16 €
Tarif réduit : 13 €
Tarif moins de 25 ans : 5,50 €
Tarif abonné : 12 €
(formule 3 spectacles)

Dans le cadre de la tournée 2011/2012 des Régionales.

**agence
culturelle
alsace**