



**GUIDE DE L'OFFRE  
PÉDAGOGIQUE**

**MAISON  
DE  
L'ARCHÉOLOGIE  
DE NIEDERBRONN-LES-BAINS**



Ville de  
**Niederbronn**  
les Bains



Parc  
naturel  
régional  
des Vosges du Nord



Station Verte

# LA VILLE DE NIEDERBRONN-LES-BAINS

## LA PERLE DES VOSGES DU NORD !

*En plein cœur du Parc naturel régional des Vosges du Nord, Niederbronn-les-Bains, situé à 45km au nord de Strasbourg, est une station thermale classée depuis 1926. Son histoire n'a pas toujours été aussi reposante que le paysage de montagnes boisées qui l'entoure. Prospérité et déclin se sont succédés au fil des siècles, mais grâce à la richesse naturelle que constituent ses sources, la cité a pu renaître à chaque fois.*

Station thermale de 4500 habitants située au pied des Vosges septentrionales, Niederbronn-les-Bains est enchâssée dans un hémicycle de collines qui l'abritent des vents dominants.

Au cœur du Parc naturel régional des Vosges du Nord, dans cette partie encore authentique de l'Alsace du Nord où les villages pittoresques se nichent le long des contreforts du Piémont et dans les vallons abrités, la petite ville de Niederbronn-les-Bains tient tout d'une grande.

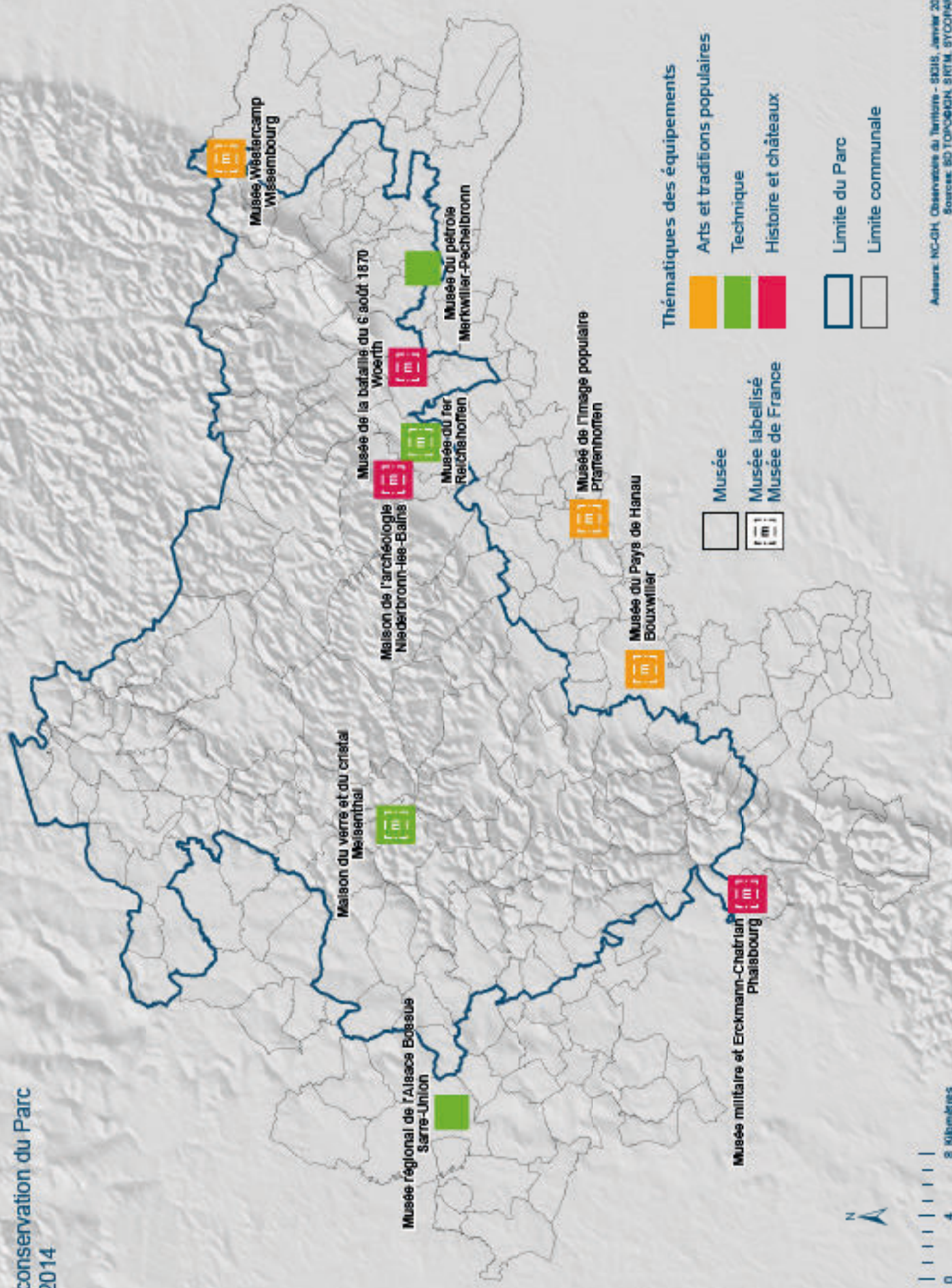
Son casino offre toutes les distractions d'un établissement de jeux. Son golf sur piste de 18 trous rivalise avec les installations sportives du Montrouge, telles que la piscine couverte et les sentiers balisés de randonnée du Club Vosgien. La ville possède également une programmation culturelle riche et variée, grâce au Moulin 9, à la Maison de l'archéologie des Vosges du Nord et au point lecture. L'Office du Tourisme propose de nombreuses animations toute l'année.

Sans oublier le thermalisme, qui fait la réputation de la ville depuis l'époque romaine, et dont les établissements de bains sont devenus aujourd'hui des centres de cure hospitalière et de remise en forme.

Curistes et touristes savourent la douceur tranquille de la cité thermale. Ils apprécient le charme des parcs, rues et places fleuries, tout en goûtant au plaisir de l'eau et de la montagne environnante. Et s'offrent des escapades dans cette région de traditions, de paysages tout en douceur, de châteaux forts et de pitons de grès rose auréolés de mystère ; une magie de sites légendaires qui se découvrent au bout des sentiers balisés.

# Parc naturel régional des Vosges du Nord

Musées de la conservation du Parc  
à compter de 2014



# MUSÉES DU PARC

Le Parc naturel régional des Vosges du Nord (PNRVN) a été créé en 1975. En 1989, l'UNESCO a classé ce territoire comme Réserve de Biosphère, et depuis 1998, les Parcs naturels régionaux des Vosges du Nord et du Pfälzerwald (Allemagne) ont obtenu le classement en Réserve de biosphère transfrontalière. Le PNRVN est à cheval sur le Bas-Rhin (Alsace) et la Moselle (Lorraine) ; il s'étend sur 127 600 ha, 111 communes, entre la plaine du Rhin et le plateau lorrain. Sa limite Nord correspond à la frontière d'État entre l'Allemagne et la France. Il se confond en grande partie avec les Vosges du Nord, constituées de collines gréseuses ; il est recouvert à 60% de forêts.

Une quarantaine de sites patrimoniaux émaillent le territoire du Parc : sites d'interprétation, ouvrages de la ligne Maginot, de nombreux châteaux et ruines... Ces sites et musées du territoire des Vosges du Nord sont accompagnés par un service de médiation culturelle mis en place par le PNRVN.

En 1994, le Parc met en œuvre un principe original, innovant et encore aujourd'hui unique en France : une Conservation des musées basée sur la mutualisation des moyens des communes et communautés de communes, soutenue par l'État et les collectivités locales.

La Conservation des musées du Parc constitue un réseau de 10 musées en milieu rural dont les objectifs sont la qualité des projets muséographiques, le travail sur les collections, leur connaissance et leur diffusion auprès de tous les publics. Elle coordonne le travail sur les collections, la recherche et la diffusion des connaissances auprès de tous les publics pour ces musées.

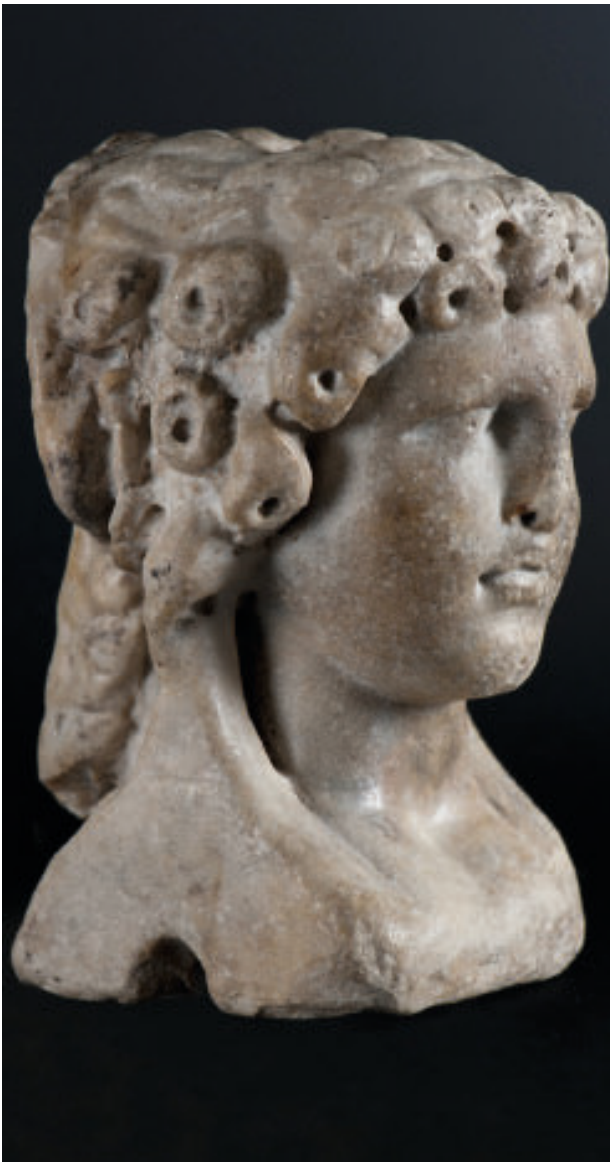
La force de ce réseau, s'appuie sur le subtil mélange entre l'engagement des bénévoles et l'accompagnement par les professionnels, dans le respect de la diversité des approches. Les résultats confirment que ce travail en réseau est une solution d'avenir pour les musées en milieu rural.

A travers son service des publics, la Conservation agit particulièrement pour la mise en place d'une politique de médiation en réseau : conception d'outils adaptés aux différents publics (jeune public, scolaire, famille, public « empêché »...), mise en place d'animations, de formations des personnels et bénévoles...

La Maison de l'archéologie des Vosges du Nord fait partie de la Conservation des musées du Parc depuis janvier 2014.

# LA MAISON DE L'ARCHÉOLOGIE DES VOSGES DU NORD

## PRÉSENTATION



*Divinité romaine Janus*

**La Maison de l'archéologie** bénéficie du label «Musée de France».

Elle présente un panorama complet des recherches archéologiques effectuées dans le nord de l'Alsace sur une fourchette chronologique allant de la Préhistoire à l'époque contemporaine. Le musée de Niederbronn-les-Bains est riche des résultats de fouilles successives qui ont été effectuées jusqu'à récemment par les associations et les conservateurs qui en ont eu la direction. Ainsi l'existence d'une cité romaine présente ici entre le 1<sup>er</sup> et le 6<sup>e</sup> siècle de notre ère avec des installations thermales d'envergure, a-t-elle pu être vérifiée.

Espace de conservation, de recherche mais également d'animation, le musée invite le visiteur à sortir de ses murs pour aller contempler les paysages et les vestiges façonnés par l'histoire. Tout près du musée, le sentier d'interprétation paléo-environnemental «Janus» et les vestiges des thermes gallo-romains, place Jean Marchi, permettent une contextualisation des collections vues dans les salles.

**L'expéridrome** est un espace d'animation archéologique principalement consacré à la Préhistoire. Il permet d'aller plus loin dans la découverte pour comprendre et retrouver les gestes et les modes de vie de nos ancêtres.

**Manifestations** : des expositions temporaires complètent les salles permanentes traitant des thèmes spécifiques de l'archéologie.

Tous les ateliers sont adaptables aux différentes tranches d'âges, du primaire au secondaire.

# L'OFFRE PÉDAGOGIQUE

Elle est proposée par le service éducatif du musée dont l'objectif est de sensibiliser et d'initier les publics, en particulier les scolaires, aux patrimoines historiques, archéologiques et naturels de notre région, en les situant chronologiquement par rapport aux connaissances et aux évolutions de l'archéologie.

Son rôle est de faire découvrir cette discipline aux différents publics et de stimuler tous les moyens d'expression, de réflexion et de création permettant de mieux comprendre notre environnement naturel et humain.

Les ateliers proposés par le service éducatif se font en alternance entre un atelier théorique et un atelier pratique. L'objectif est de vulgariser le discours scientifique en utilisant la création plastique des élèves qui auront la satisfaction de réaliser un objet. L'offre pédagogique est présentée aux enseignants par période chrono-historique et par thématique, complétant ainsi le programme scolaire.



*Le dessin archéologique permet d'observer les formes et des détails d'un objet (céramique, silex, ou autres). Les élèves travailleront avec une méthode de dessin propre aux archéologues pour réaliser une projection sur du papier d'un objet archéologique des différentes périodes : préhistoire, gallo-romaine et médiévale.*

**Les niveaux indiqués dans les offres proposées sont les niveaux minimums requis pour les ateliers.**

**La pratique du dessin archéologique est proposée pour toutes les périodes abordées.**

# LA PRÉHISTOIRE

## VISITE GUIDÉE DE LA SECTION PRÉHISTOIRE, AVEC APPROCHE SENSORIELLE

Un parcours guidé passionnant vous plongera dans le monde fascinant de la Préhistoire. À travers les collections préhistoriques les visiteurs découvriront l'évolution et la façon de vivre de nos différents ancêtres de l'Australopithèque à l'homo sapiens et les grandes périodes de la Préhistoire : le Paléolithique, le Mésolithique et le Néolithique.

CE1 ET +





## LE TIR AU PROPULSEUR

CP ET +

Le propulseur apparait il y a près de 35000 ans, il changera totalement les pratiques de chasse de l'époque. Redoutable arme de jet, il permet de projeter sur de longues distances des lances ou des sagaies. Le tireur tout en se tenant à distance, garde une force de projection et une grande précision de tir.

Cette pratique ne nécessite pas d'encadrement spécifique.

## L'ARCHÉOLOGIE DU FEU

CP ET +

Faire du feu comme les hommes préhistoriques, voilà une expérience à découvrir. L'atelier basé sur la démonstration se décline en deux catégories :

- Les procédés par percussion, utilisant les étincelles produites par le choc d'une roche dure telle que le silex et d'un minerai de fer, tel que la marcassite ou la pyrite de fer
- Les procédés par friction, utilisant l'échauffement produit par la friction de deux éléments en bois..

## RÉALISATION D'UNE POTERIE NÉOLITHIQUE

CP ET +

La céramique est l'une des inventions majeures de la Préhistoire, elle est en lien avec la sédentarisation et l'invention de l'agriculture (-7000). Immersion dans le mode de vie des hommes du néolithique et initiation à la technique de fabrication de la poterie en utilisant la technique du montage au colombin. Les récipients en terre cuite répondent aux besoins de stockage, de conservation ou de cuisson des céréales et autres aliments.

## FRESQUE PARIÉTALE

CP ET +

Cet atelier est une initiation aux techniques et à l'interprétation de l'art pariétal. Comment et pourquoi les hommes préhistoriques ont-ils inventé l'art ? Les élèves découvriront les différentes techniques connues et la préparation des couleurs selon les méthodes utilisées par nos ancêtres il y a 32000 ans.



# LES GALLO-ROMAINS

## VISITE GUIDÉE DE LA SECTION GALLO-ROMAINE

CE1 ET +

C'est l'occasion pour l'élève de découvrir un autre aspect du patrimoine régional grâce au parcours découverte à travers la riche collection gallo-romaine du musée. On y retrouve les différentes habitations, la vie au quotidien, l'utilisation de l'eau, les dieux, les thermes, l'économie et l'artisanat..

## VISITE GUIDÉE DES THERMES ANTIQUES

CM1 ET +

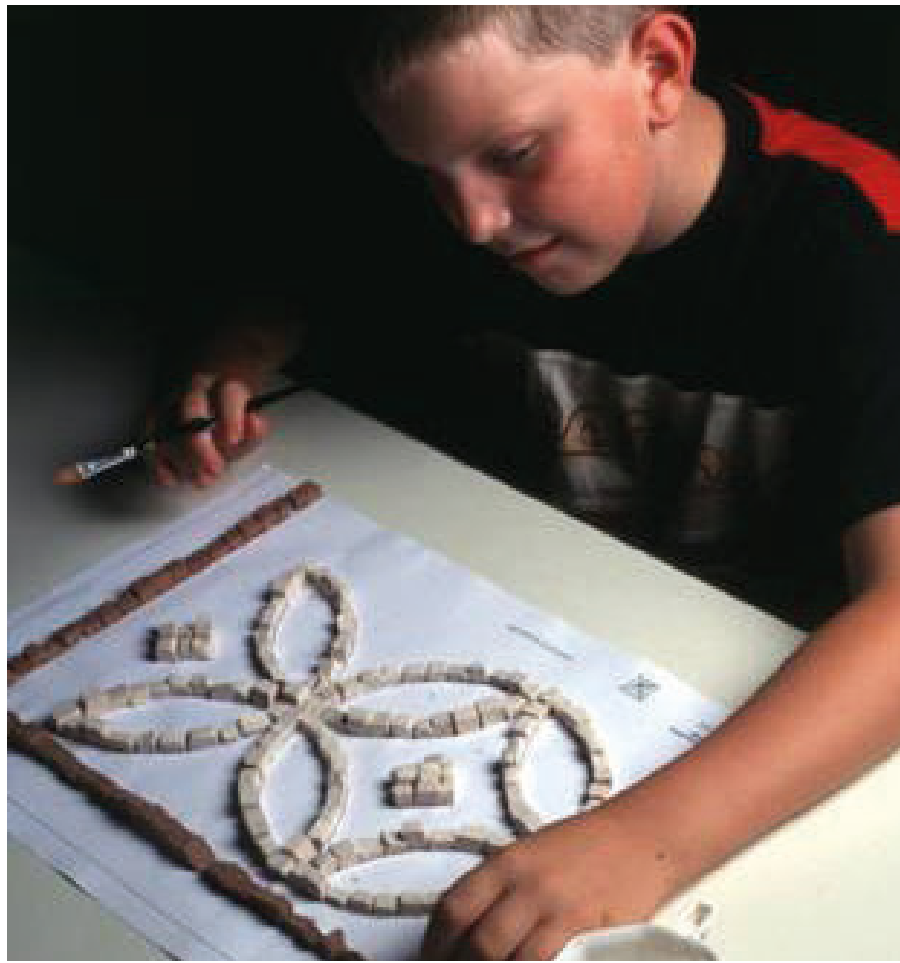
La visite guidée permet de comprendre le fonctionnement et le rôle social des thermes. Du frigidarium à la salle chaude, du tépidarium à l'apodytarium, les visiteurs sont emmenés dans les vestiges d'un lieu de rassemblement et de convivialité où priment la détente et le bien-être.



## L'ÉCRITURE ROMAINE

CE1 ET +

Dans un premier temps est abordé une rétrospective des premières écritures puis leur évolution. Après avoir expliqué les différents supports d'écriture utilisés, nous aborderons les styles d'écriture employés à l'époque : la cursive et la monumentale. Dans un second temps, les élèves s'entraîneront à écrire sur des tablettes de cire et ensuite avec de l'encre et des calames (plumes) sur des supports.



## ATELIER D'INITIATION À LA MOSAÏQUE ANTIQUE

CE1 ET +

Depuis l'Antiquité, la mosaïque est utilisée pour la décoration intérieure des maisons et des temples. La mosaïque est un art décoratif où l'on utilise des fragments de pierres colorés, de pâte de verre, ou encore de céramique. Durant cette activité, chacun pourra découvrir et s'appropriier les techniques de base de la mosaïque antique. Il s'agit d'une approche de cet art fondée sur l'époque gallo-romaine.

# LE MOYEN ÂGE

## DÉCOUVERTE DE LA SECTION MÉDIÉVALE DU MUSÉE

CE2 ET +

Muni d'un questionnaire, l'élève se transforme en archéologue qui explore les salles du musée. Il lui incombera de trouver les indices dans les vitrines qui lui permettront de mieux cerner la vie au quotidien dans les châteaux fort des Vosges du Nord.

## VISITE D'UN CHÂTEAU FORT DES VOSGES DU NORD

CE2 ET +

Comprendre la structure et la fonctionnalité d'un château fort des Vosges du Nord en cherchant avec un questionnaire les éléments d'architecture qui le compose.



*Château du Windstein*

# LA MAISON DE L'ARCHÉOLOGIE, C'EST AUSSI...

## GOÛTER D'ANNIVERSAIRE

DE 7 À 14 ANS

Envie d'un anniversaire original et ludique ? Le musée propose la possibilité pour votre enfant d'y fêter le sien. Il pourra opter pour un après-midi préhistorique ou gallo-romain, les mercredis ou pendant les vacances scolaires de 14h à 17 heures. Après une visite découverte du musée, suivront des ateliers pratiques. Place ensuite au goûter pris dans une salle aménagée. **(Goûter apporté par le soin des parents).**

## LE SENTIER DE JANUS

### SENTIER D'INTERPRÉTATION

Niederbronn-les-Bains, une terre d'histoire au cœur des Vosges du Nord. Suivez ce parcours dans le paysage et le temps. Vous lirez et comprendrez le patrimoine archéologique, historique et naturel aux différentes ères qui ont marqué la région de Niederbronn-les-Bains.

**Public spécifique ciblé** : adultes (individuel et groupe), en famille, Groupes scolaires.

**Longueur du circuit** : 10 km (7km + 3km)

Carte et carnet sur demande au musée où à l'office de tourisme



# UNE PROGRAMMATION D'ÉVÈNEMENTS TOUT PUBLIC

## TOUT PUBLIC

### LA NUIT EUROPÉENNE DES MUSÉES

Pendant la nuit européenne des musées, en général au mois de mai, le musée fait découvrir au public les reliques du patrimoine régional, avec des visites guidées des collections et des animations pour les enfants (gratuit).

## TOUT PUBLIC

### LES JOURNÉES EUROPÉENNES DU PATRIMOINE

Cette manifestation constitue chaque année au mois de septembre, le grand rendez-vous culturel de la rentrée pour un large public.



# TARIFS

## ATELIERS PÉDAGOGIQUES EN FRANÇAIS OU EN ALLEMAND :

Journée archéologique (quatre modules - durée : 4h) : 7,10 € par enfant  
½ journée archéologique (deux modules - durée : 2h) : 3,50 € par enfant

## AUTRES TARIFS *(sous réserve d'actualisation)* :

Entrées musée :

Adulte : 2,60 €  
Enfant : 0,85 €  
Retraité : 1,80 €  
Etudiant : 1,80 €  
Militaire : 1,80 €  
Groupe adultes : 1,80 €  
Groupe enfants : 0,85 €

Goûters d'anniversaire :

3,50€ par enfant

**VISITES GUIDÉES** : sur demande (en Français ou en Allemand)

# CONDITIONS

- En cas d'empêchement, veuillez prévenir 48h avant votre visite.
- Au-delà de 30 minutes de retard, prévenir le musée au 03 88 80 80 75.
- L'ordre des activités étant déterminé, le musée se réserve le droit de procéder à des changements d'horaires ou d'activités, ainsi que d'écourter une visite en cas de retard.
- L'expéridrome est un site en plein air, veuillez à ce que les enfants soient équipés en fonction de la météo. Le musée décline toute responsabilité en cas de problèmes liés aux intempéries.
- Les accompagnateurs doivent veiller au maintien de la propreté des lieux durant la journée et notamment lors des repas.

## **HORAIRES D'OUVERTURE :**

- Du 1<sup>er</sup> mars au 31 octobre, le mercredi, jeudi, vendredi et le 1<sup>er</sup> dimanche du mois de 14<sup>H</sup> à 17<sup>H</sup>
- Du 1<sup>er</sup> novembre au 28 février pour les groupes sur rendez-vous
- Fermé les jours fériés

## **CONTACTS :**

Maison de l'archéologie des Vosges du Nord  
44 avenue Foch  
67110 Niederbronn-les-Bains

Tél. secrétariat : 03 88 80 36 37

### **Email :**

[archeologie@niederbronn-les-bains.fr](mailto:archeologie@niederbronn-les-bains.fr)  
[service.educatif@niederbronn-les-bains.fr](mailto:service.educatif@niederbronn-les-bains.fr)

Site internet et réseaux sociaux :

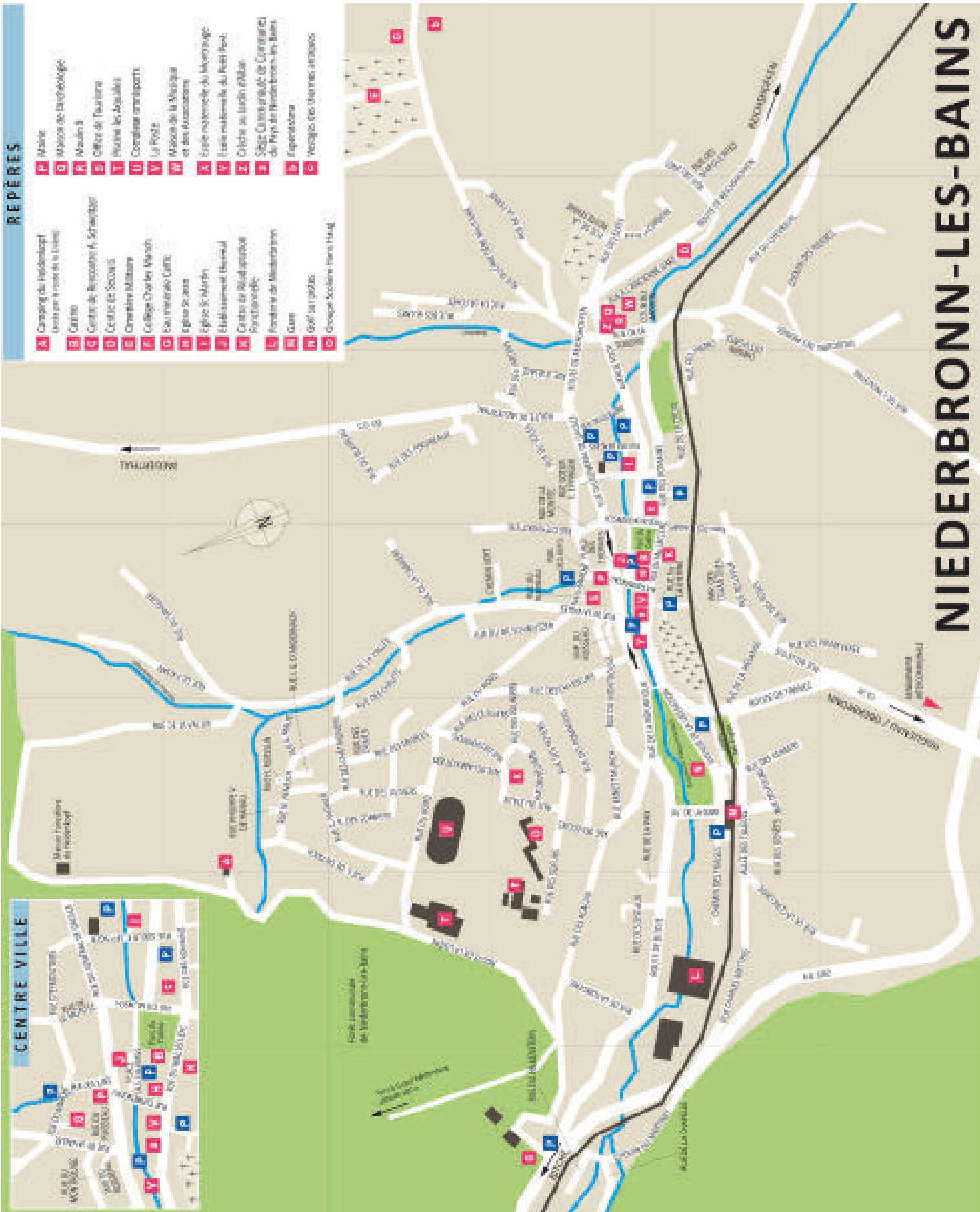
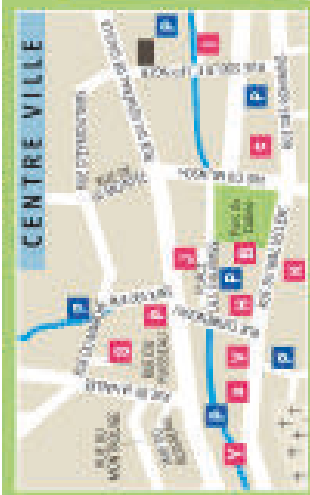
[www.musee-niederbronn.fr](http://www.musee-niederbronn.fr)

[www.facebook.com/maisonarcheologie](http://www.facebook.com/maisonarcheologie)



## REPÈRES

- A** Camping du Heidelberg (hors périmètre de la Loi)
- B** Casino
- C** Centre de Recherche Schwanberg
- D** Centre de Secours
- E** Chertreuse Militaire
- F** Collège Charles March
- G** Sauvegarde Civile
- H** Église Saint
- I** Église St-Martin
- J** Établissement Thermal
- K** Centre de Rééducation Fonctionnelle
- L** Fondation de Mandarins
- M** Gare
- N** Golf les prés
- O** Group Scolaire Henri Haag
- P** Mairie
- Q** Maison de Biologie
- R** Musée H
- S** Office de Tourisme
- T** Musée des Aquilles
- U** Complexe sportifs
- V** Le Pôit
- W** Maison de la Musique et des Associations
- X** Centre national de Micrologie
- Y** Ecole nationale du Post-Port
- Z** Église au Jardin d'Or
- 1** Siège Communauté de Communes du Pays de Niederbronn-les-Bains
- 2** Reparatrice
- 3** Vestiges des thermes antiques



# NIEDERBRONN-LES-BAINS

**Réalisation** : Ville de Niederbronn-les-Bains

**Crédits photos** : première page et fibule romaine, Cherot Services ville



# FICHE D'INSCRIPTION

Nom et prénom du responsable : \_\_\_\_\_

Établissement : \_\_\_\_\_

Adresse : \_\_\_\_\_

\_\_\_\_\_

Tel. : \_\_\_\_\_

Email : \_\_\_\_\_

**Niveau scolaire :** \_\_\_\_\_

Date de réservation : \_\_\_\_\_

Nombre d'enfants : \_\_\_\_\_

Date souhaitée : \_\_\_\_\_

Activité souhaitée : \_\_\_\_\_

Préhistoire : \_\_\_\_\_

L'expéridrôme : \_\_\_\_\_

Antique : \_\_\_\_\_

Médiévale : \_\_\_\_\_

Autre activité : \_\_\_\_\_

**Tél. secrétariat : 03 88 80 36 37**

**Service éducatif : 03 88 80 80 75**



*Fibule romaine*